



Philips Performance Series  
LED-televizor 4K UHD z  
Android TV

Televizor s 3-stranskim

Ambilightom

Podprti vsi pomembnejši formati  
HDR  
Tehnologija P5  
108 cm (43") z Android TV



43PUS8506

## The one to watch

LED-televizor 4K UHD s sistemom Android TV in osvetlitvijo Ambilight

Izbira novega televizorja je postala enostavna. Če iščete izvrstno sliko in zvok, preprosto povezavo ter odzivno in enostavno igranje, iščete televizor The One. Prejmete tudi osvetlitev Ambilight za pristno doživetje.

### Tanek TV. Čudovita svetloba.

- Z živahno sliko HDR. Televizor 4K UHD Philips.
- S čarobnim Ambilightom. Samo pri Philipsu.
- Tanko, privlačna zasnova
- Kovinski okvir. Sredinsko vrtljivo stojalo.

### Gladko gibanje. Pristine barve. Neverjetna globina.

- Vedno popolnost, ne glede na vir. Philipsova tehnologija P5.
- Pomembnejši formati HDR. Oglejte si vse podrobnosti, ki si jih je zamislil režiser.
- Filmska slika in zvok. Dolby Vision in Dolby Atmos.
- Namenjen igričarjem. Hitra odzivnost na vseh konzolah.

### Vsebina na vaš ukaz.

- Preprosto pameten. Android TV.
- Z večprostorskim zvokom. Združljiv s tehnologijo DTS Play-Fi.
- Glasovno upravljanje. Pomočnik Google. Deluje z Alexo.

# PHILIPS

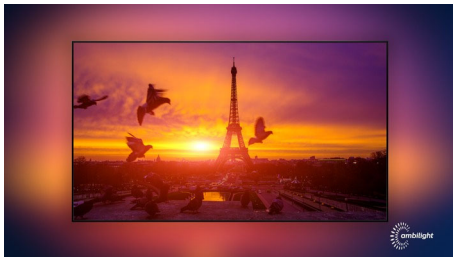
## LED-televizor 4K UHD z Android TV

Televizor s 3-stranskim Ambilightom Podprti vsi pomembnejši formati HDR, Tehnologija P5, 108 cm (43") z Android TV

# Značilnosti

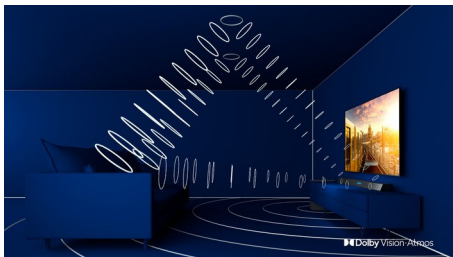
43PUS8506/12

### Tristranska osvetlitev Ambilight



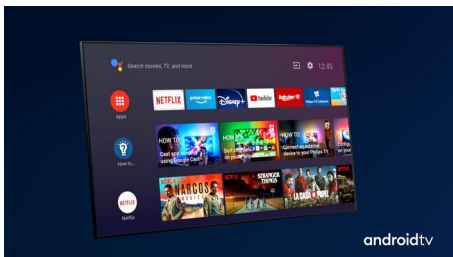
S tehnologijo Philips Ambilight boste v vsakem trenutku v središču dogajanja. Pametne svetleče diode ob robu televizorja se odzivajo na dogajanje na zaslonu in prijeto svetlobo, ki vas preprosto posrka vase. Preizkusite in se čudite, kako ste do zdaj živeli s televizorjem brez te funkcije.

### Dolby Vision in Dolby Atmos



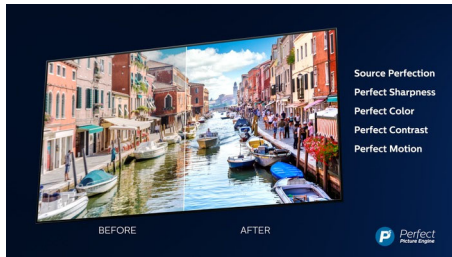
Podpora za vrhunski zvok in video formate Dolby pomeni, da bodo spremljane vsebine HDR videti in slišati božansko. Slika bo videti, kot si jo je režiser zamislil, prostorski zvok pa bo razločen in globok.

### Android TV



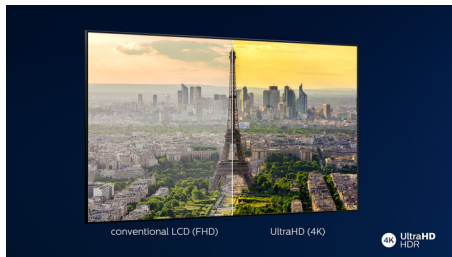
Televizor Philips s sistemom Android TV vam nudi želeno vsebino, kadar koli jo želite. Domači zaslon lahko prilagodite tako, da bodo na njem prikazane najpriljubljenejšie aplikacije, zaradi česar bo pretakanje filmov in oddaj enostavnejše. Lahko tudi preprosto nadaljujete, kjer ste ostali.

### Philipsova tehnologija P5



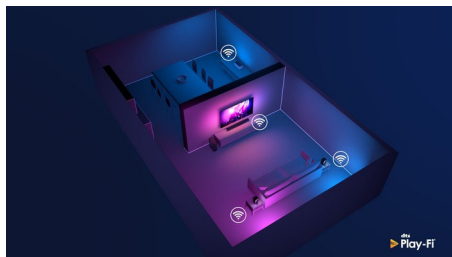
Philipsova tehnologija P5 zagotavlja sliko, ki je tako briljantna kot vaša priljubljena vsebina. Podrobnosti so opazno poglobljene. Barve so živahne, kožni odtenki imajo naravni videz. Kontrast je tako oster, da boste čutili vsako podrobnost. Gibanje pa je tako popolnoma tekoče.

### Živahna HDR-slika



Televizor 4K UHD Philips je združljiv z vsemi glavnimi formati HDR, vključno z Dolby Vision. Naj gre za serijo, ki je ne smete zamuditi, ali najnovjšo videoigro, sence so globlje. Svetle površine so bleščeče. Barve so pristnejše.

### Združljiv z DTS Play-Fi



S pomočjo tehnologije DTS Play-Fi lahko povežete televizor Philips z združljivimi zvočniki v katerem koli prostoru. Imate v kuhinji brezžične zvočnike? Med pripravo prigrizkov prisluhnite filmu ali pa spremljajte športni prenos, medtem ko ostalim pripravljate pijačo.

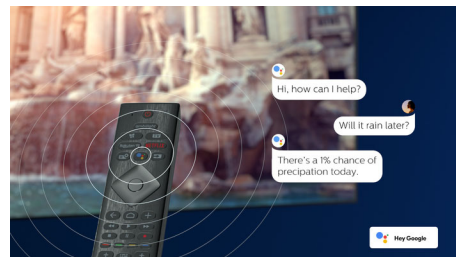
### HDMI 2.1 VRR in hitra odzivnost



## Ready for gaming

Vaš televizor Philips se ponaša z najnovjšo povezljivostjo HDMI 2.1 in samodejno preklopi na nastavitev hitre odzivnosti, ko začnete igrati igro na konzoli. Tehnologija VRR podpira gladko in hitro igranje. V načinu za igre Ambilight boste v prostor vnesli pristno vzdušje.

### Glasovno upravljanje z AI



Pritisnite gumb na daljinskem upravljalniku, če želite govoriti s Pomočnikom Google. Z lastnim glasom upravljajte televizor ali pametne domače naprave, ki podpirajo Pomočnika Google. Ali pa prosite Alexo, naj upravlja televizor, prek naprave, ki podpirajo Alexo.

### Tanka, privlačna zasnova

Želite televizor postaviti v kot ali na neobičajno mesto? Sredinsko vrtljivo stojalo vam omogoča, da zaslon obrnete v zeleno smer. Kakor koli že postavite televizor, bo zaslon, ki praktično nima robov, vedno dodal prefinjen pridih.



Dolby Vision Atmos

androidtv



## LED-televizor 4K UHD z Android TV

Televizor s 3-stranskim Ambilightom Podprti vsi pomembnejši formati HDR, Tehnologija P5, 108 cm (43") z Android TV

## Specifikacije

## Ambilight

- Različica Ambiligha: 3-stranska
- Funkcije Ambilight: Vgrajena osvetlitev Ambilight+Hue, Ambilight Music, Način igre, Prilagoditev barvi stene, Način za salonsko vzdušje, AmbiWakeUp, AmbiSleep, Brežični domači zvočniki Philips

## Slika/zaslon

- Zaslon: LED-televizor 4K Ultra HD
- Diagonalna velikost zaslona: 43 palec / 108 cm
- Ločljivost zaslona: 3840 x 2160
- Razmerje stranic: 16 : 9
- Tehnologija za slikovne pike: Tehnologija P5
- Izboljšava slike: Izjemno visoka ločljivost, Dolby Vision, HDR10+, Micro Dimming Pro, Upravljanje barv ISF

## Podprta ločljivost zaslona

- Računalniški vhodi na vseh priključkih HDMI: Podpora za HDR, HDR10/HLG, do 4K UHD 3840 x 2160 pri 60 Hz, Podpira HDR, HDR10+/HLG
- Video vhodi na vseh priključkih HDMI: do 4K UHD 3840 x 2160 pri 60 Hz, Podpora HDR, HDR10/HLG (Hybrid Log Gamma), HDR10+/Dolby Vision

## Android TV

- OS: Android TV™ 10 (Q)
- Prednastavljene aplikacije: Google Play Movies\*, Google Play Music\*, Iskanje Google, YouTube, Netflix, Amazon Instant Video, BBC iplayer, Amazon Prime Video, Disney+, Aplikacija Fitness, Spotify
- Velikost pomnilnika (Flash): 16 GB\*

## Funkcije Smart TV

- Interaktivni televizor: HbbTV
- Program: Funkcija Pause TV, Snemanje na USB\*
- Enostavna namestitve: Samodejno zaznavanje naprav Philips, Čarovnik za povezavo naprave, Čarovnik za namestitve omrežja, Čarovnik za pomoč pri nastavitvah
- Enostavna uporaba: Pametni gumb za hitro odpiranje menija, Uporabniški priročnik na zaslonu
- Nadgradljiva vdelana programska oprema: Čarovnik za samodejno nadgradnjo vdelane programske opreme, Nadgradnja vdelane programske opreme prek vmesnika USB, Spletna nadgradnja vdelane programske opreme, Prenos vdelane programske opreme v ozadju
- Nastavitve formata zaslona: Osnovno – zapolni zaslon, Prilagoditve zaslona, Napredno – premik, Približaj, povečaj, Širok zaslon
- Daljinski upravljalnik: z glasom
- Uporabniška izkušnja: SimplyShare
- Glasovni pomočnik\*: Vgrajen Pomočnik Google, Daljinski upravljalnik z mikrofonom, Združljiv z Alexa

## Obdelovanje

- Hitrost procesorja: Štirijedrnik

## Sprejemnik/sprejem/prenos

- Podpora za HEVC

- Digitalni televizor: DVB-T/T2/T2-HD/C/S/S2
- Podpora za MPEG: MPEG2, MPEG4
- Predvajanje videa: PAL, SECAM
- Programski TV-vodnik\*: 8-dnevni elektronski vodnik po programih
- Indikator jakosti signala
- Teletext: 1000-stranski Hypertext

## Povezljivost

- Število priključkov HDMI: 4
- Število priključkov USB: 2
- Brezžične povezave: Wi-Fi 802.11ac, 2 x 2, dvopasovni, Bluetooth 5.0
- Ostali priključki: Satelitski priključek, Standardni vmesnik plus (CI+), Digitalni avdio izhod (optični), Ethernet-LAN RJ-45, Izhod za slušalke, Storitveni priključek
- Značilnosti tehnologije HDMI: 4K, Zvočni povratni kanal (ARC)
- EasyLink (HDMI-CEC): Prenos ukazov z daljinskega upravljalnika, Nadzor zvoka sistema, Preklop sistema v stanje pripravljenosti, Predvajanje z enim dotikom
- HDCP 2.3: Da za vse HDMI
- HDMI ARC: Da, za vse vhode
- HDMI eARC: Da, na HDMI2
- HDMI VRR: Da, za vhoda HDMI1 in HDMI2

## Večpredstavnostne aplikacije

- Video formati: Datoteke: AVI, MKV, H264/MPEG-4 AVC, MPEG-1, MPEG-2, MPEG-4, VP9, HEVC (H.265), AV1, HEVC
- Podprti formati podnapisov: .SRT, .SUB, .TXT, .SMI
- Glasbeni formati: AAC, MP3, WAV, WMA (2 do 9.2), WMA-PRO (9 in 10)
- Slikovni formati: JPEG, BMP, GIF, PNG, 360° fotografija, HEIF

## Napajanje

- Omrežno napajanje: 220–240 V AC, 50/60 Hz
- Poraba energije v stanju pripravljenosti: < 0,3 W
- Temperatura okolja: 5 °C do 35 °C
- Funkcije varčevanja z energijo: Časovnik za samodejni izklop, Svetlobni senzor, Izklop slike (za radio), Način Eco
- Razred na energetski oznaki: še ni določeno
- Vsebnost živega srebra: 0 mg
- Vsebnost svinca: Da\*
- Poraba energije v izklopljenem stanju: Ni na voljo

## Energijska nalepka EU

- Številke registracij v bazi EPREL: 441328
- Velikost diagonale zaslona (v palcih): 43
- Velikost diagonale zaslona (cm): 108
- Razred energetske učinkovitosti v načinu SDR: G
- Poraba energije v načinu SDR: 62 kWh
- Razred energetske učinkovitosti v načinu HDR: G
- Poraba energije v načinu HDR: 104 kWh
- Poraba v stanju pripravljenosti, pri vzpostavljeni mrežni povezavi: < 2,0 W
- Poraba energije v izklopljenem stanju: ni na voljo
- Tehnologija TV-zaslona: LED-LCD

## Zvok

- Izhodna moč (RMS): 20 W
- Izboljšava zvoka: Dolby Atmos, Zvok AI, Jasen dialog, Nočni način, A.I. EQ, Okrepitev Dolby Bass, Izravnava glasnosti Dolby, DTS Play-Fi, Nastavitev zvoka mini zvočnikov
- Konfiguracija zvočnikov: 2 x 10 W zvočnik polnega razpona

## Dimenzije

- Združljivo s standardom VESA za stenske nosilce: 100 x 200 mm
- Dimenzije škatle (Š x V x G): 1070,0 x 680,0 x 150,0 mm
- Teža izdelka: 9,1 kg
- Teža izdelka (s stojalom): 11,4 kg
- Dimenzije naprave (Š x V x G): 962,8 x 558,2 x 78,1 mm
- Dimenzije naprave s stojalom (Š x V x G): 962,8 x 628,2 x 201,1 mm
- Dimenzije stojala (Š x V x G): 590,0 x 70,0 x 201,1 mm
- Teža vključno z embalažo: 14,0 kg

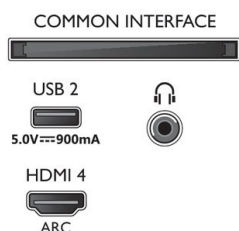
## Zasnova

- Barve televizorja: Svetlo srebrni rob
- Zasnova stojala: Vrtljivo za + / - 15 stopinj, Svetlo srebrno stojalo

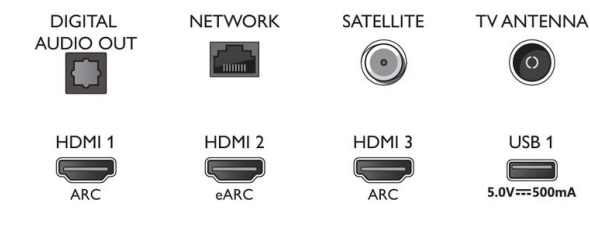


## Connections

## Side



## Bottom



Datum izdaje 2021-06-03

Različica: 6.3.1

12 NC: 8670 001 74848  
EAN: 87 18863 02851 3© 2021 Koninklijke Philips N.V.  
Vse pravice pridržane.

Specifikacije se lahko spremenijo brez predhodnega obvestila. Blagovne znamke so v lasti podjetja Koninklijke Philips N.V. ali drugih lastnikov.

www.philips.com

- \* Elektronski programski vodnik in dejanska vidljivost (do 8 dni) sta odvisna od države in operaterja.
- \* Razpoložljive aplikacije Android se razlikujejo glede na državo. Več podrobnosti si oglejte v lokalni trgovini Google Play.
- \* \* Velikost pomnilnika (Flash): 16 G, dejanski razpoložljivi prostor na disku se lahko razlikuje (odvisno od (pred)nastavljenih aplikacij, nameščenega operacijskega sistema itd.)
- \* Poraba energije v kWh na leto za televizor, ki deluje 4 ure na dan 365 dni. Dejanska poraba energije je odvisna od uporabe televizorja.
- \* Televizor podpira sprejem DVB za nekodirane kanale. Določeni operaterji DVB mogoče niso podprti. Posodobljen seznam si lahko ogledate med pogostimi vprašanji na Philipsovi spletni strani za podporo. Nekateri operaterji zahtevajo modul za pogojni dostop in naročnino. Za več informacij se obrnite na operaterja.
- \* Aplikacija Philips TV Remote in povezane funkcije se razlikujejo glede na model televizorja, državo, ponudnika storitev, model pametne naprave in OS. Več podrobnosti si oglejte na spletni strani: [www.philips.com/TVRemoteapp](http://www.philips.com/TVRemoteapp).
- \* Funkcije aplikacije Smart TV se razlikujejo glede na model televizorja in državo. Več podrobnosti si oglejte na spletni strani: [www.philips.com/smarttv](http://www.philips.com/smarttv).
- \* Snemanje na USB je na voljo samo za digitalne kanale, omejuje pa ga lahko zaščita proti kopiranju oddaj (CI+). Možne so omejitve glede na državo in kanal.
- \* Ta televizor vsebuje svinec samo v določenih delih ali komponentah, kjer uporaba druge snovi ni mogoča v skladu z obstoječimi izjemami direktive RoHS.
- \* Amazon Prime je na voljo v izbranih jezikih in državah.
- \* Pomočnik Google je na voljo pri televizorjih Philips z Androidom O (8) ali novejšo različico operacijskega sistema. Pomočnik Google je na voljo v izbranih jezikih in državah.
- \* Potrebna je naročnina na Netflix. Veljajo pogoji na <https://www.netflix.com>
- \* Amazon, Alexa in vsi povezani logotipi so blagovne znamke družbe Amazon.com, Inc ali njenih povezanih družb. Amazon Alexa je na voljo v izbranih jezikih in državah.
- \* Storitve igranja v oblaku so odvisne od ponudnikov iger.
- \* Potrebna je naročnina na Disney+. Veljajo pogoji na <https://www.disneyplus.com> (c) 2020 Disney in povezane družbe. Disney+ je na voljo v izbranih jezikih in državah.
- \* Rakuten TV je na voljo v izbranih jezikih in državah.