

KARTA KATALOGOWA PRODUKTU

FL PFM 10 W 4000 K SYM 100 S WT

FLOODLIGHT SENSOR 10 W | Naświetlacz z czujnikiem światła i ruchu o strumieniu świetlnym do 1200 lm



Obszary zastosowań

- Zamiennik naświetlaczy do żarówek halogenowych
- Zastosowanie na zewnątrz (IP65)
- Strefy publiczne
- Elewacje budynków
- Tereny budowy
- Ogrody, balkony oraz inne miejsca na zewnątrz budynków

Zalety produktu

- Jasna, odporna i trwała
- Wymaganie zoptymalizowanego oświetlenia spełnione dzięki uniwersalnemu i programowalnemu czujnikowi
- Łatwa regulacja zakresu czujnika wykrywania światła i czasu pracy
- Możliwość wyłączenia działania czujnika, poprzez wykonanie odpowiedniej sekwencji włączania i wyłączenia zasilania oprawy
- Bezpieczne i bardzo równomierne oświetlenie dzięki wykonanemu ze szkła hartowanego matowemu kloszowi
- Brak górnego współczynnika rozsyłu światła (ULOR 0%) w przypadku zamontowania pod kątem 0°
- Oszczędność energii aż do 90% (w porównaniu z naświetlaczami z lampami halogenowymi)
- 5-letnia gwarancja

Cechy produktu

- Uniwersalny czujnik ruchu i światła
- Czujnik z możliwością obrotu o 350° i pochylenia o 180°
- Odbłyśnik, symetryczny rozsył światła z kątem rozsyłu 100° x 100°
- Zintegrowany zasilacz szerokonapięciowy, 100 - 277 V AC
- Ochrona przed przepięciami: do 4 kV (L / N-PE), 2 kV (L-N)



- Zaciski montażowe z kątem 30° i szerokim obszarem obrotu
- Fabrycznie zainstalowany, elastyczny przewód o długości 1 m (H05RN-F), 3 x 1,0 mm²

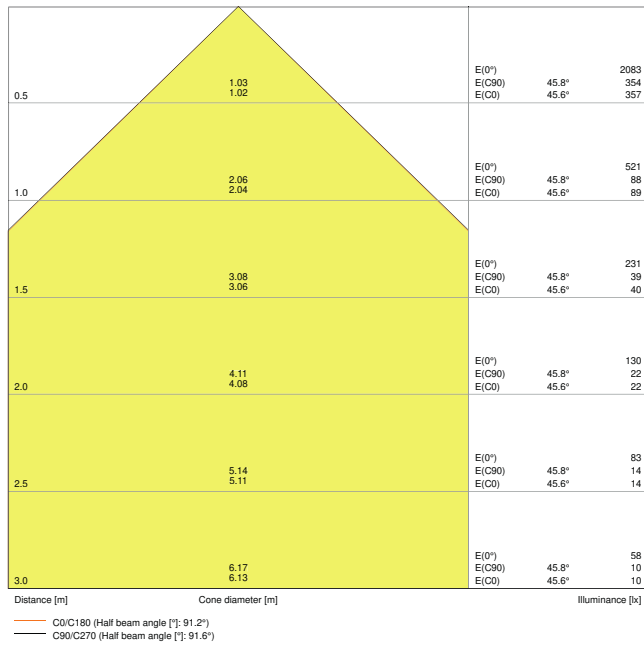
DANE TECHNICZNE

DANE ELEKTRYCZNE

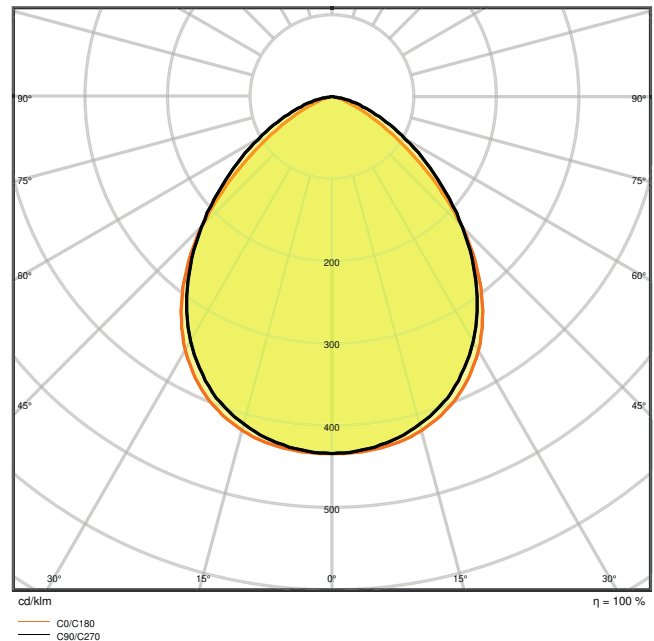
| | |
|--|-----------------------|
| Moc nominalna | 10,00 W |
| Napięcie znamionowe | 100...277 V |
| Częstotliwość sieciowa | 50...60 Hz |
| Prąd znamionowy | 48 mA |
| Początkowy prąd rozruchowy | 7,2 A |
| Prąd rozruchowy, czas T | 21 μ s |
| Maks. liczba opraw w jednym obwodzie B16 A | 185 |
| Maks. liczba opraw w jednym obwodzie C10 A | 135 |
| Maks. liczba opraw na wyłącznik nadprądowy C16 | 216 |
| Współczynnik mocy λ | > 0,90 |
| Całkowite zniekształcenie harmoniczne | < 20 % |
| Klasa ochronności | I |
| Tryb pracy | Integrated LED driver |

Dane fotometryczne

| | |
|--|---------------|
| Strumień świetlny | 1200 lm |
| Skuteczność świetlna | 120 lm/W |
| Temperatura barwowa | 4000 K |
| Barwa światła (oznaczenie) | Chłodnobiałe |
| Ogólny wskaźnik oddawania barw Ra | ≥ 80 |
| Standardowe odchylenie dopasowania barw | ≤ 5 sdc |
| Światłość | - |
| Wartość wskaźnika migotania Pst LM | - |
| Wartość efektu stroboskopowego SVM | - |
| Grupa zagrożenia fotobiologiczne EN62778 | RG1 |
| Grupa zagrożenia fotobiologiczne EN62471 | RG1 |
| Kąt rozsyłu światła | 100 ° x 100 ° |



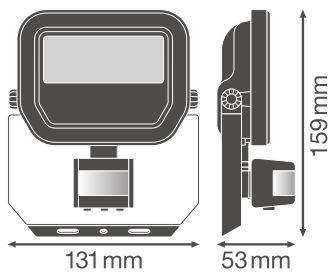
LDC typ cone



LDC typ polar

WYMIARY I WAGA

| | |
|-------------------|-----------|
| Długość | 159,00 mm |
| Szerokość | 131,00 mm |
| Wysokość | 53,00 mm |
| Masa produktu | 440,00 g |
| Długość przewodów | 1000 mm |



MATERIAŁY I KOLORY

| | |
|---|-----------|
| Kolor produktu | Biały |
| Kolor obudowy | Biały |
| Materiał | Aluminium |
| Materiał powierzchni emitującej światło | Szkoło |
| Próba palności zgodnie z IEC 60695-2-12 | 650 °C |
| Zawartość rtęci | 0.0 mg |

ZASTOSOWANIE I MONTAŻ

| | |
|--|----------------|
| Zakres temperatury otoczenia | -30...+50 °C |
| Zakres temperatury magazynowania | -40...+70 °C |
| Typ połączeń | Cable, 3-pole |
| Typ zabezpieczenia | IP65 |
| Klasa IK (odporność na uderzenia) [PIM] | IK07 |
| Ściemnialna | Nie |
| Rodzaj montażu | Surface |
| Miejsce montażu | Ściana / Sufit |
| Obszar zastosowania | Na zewnątrz |
| Regulowany | Tak |
| Wymienny modułu LED | Niewymienialny |
| Ze źródłem światła | Tak |

Trwałość

| | |
|----------------------------|-----------------------|
| Trwałość L70/B50 @ 25 °C | 70000 h ¹⁾ |
| Trwałość L80/B10 @ 25 °C | 55000 h ¹⁾ |
| Trwałość L90/B10 @ 25 °C | 35000 h |
| Liczba cykli włączeniowych | 100000 |

¹⁾ t[h]: L70 / B50 @ 25 °C (Ta), t[h]: L80 / B10 @ 25 °C (Ta), t[h]: L90 / B10 @ 25 °C (Ta)

UKŁAD ZASILAJĄCY

| | |
|------------------------------------|--------|
| Prąd wyjściowy | 220 mA |
| ECG (SE) - wartość tętnienia prądu | < 50 % |

CZUJNIK

| | |
|-----------------------|---|
| Typ czujnika | Ruch / Światło |
| Technologia czujników | Pasywny czujnik podczerwień / czujnik światła (PIR) |
| Kąt detekcji | 40 °...160 ° |

| | |
|--|---------------|
| Czas przełączania sterowany czujnikiem | 10 s...12 min |
| Zakres wykrywania czujnika ruchu | 2...12 m |
| Próg detekcji czujnika światła | 10...2000 lx |
| Stopień ochrony IP czujnika | IP65 |

CERTYFIKATY I NORMY

| | |
|--|-----------------------------|
| Normy | CE / CB / ENEC / EAC / RoHS |
| Ograniczona temperatura powierzchni | Nie |
| Zebezpieczenie przed uderzeniami piłki | Nie |

MATERIAŁY DO POBRANIA

Dokumenty i certyfikaty



User instruction



Addon Technical Information



Packaging insert



Declarations Of Conformity CE

Pliki i dane fotometryczne



IES file (IES)



LDT file (Eulumdat)



ULD file (DIALux)



ROLF file (RELUX)



UGR file (UGR table)



LDC typ cone



LDC typ polar

Pliki CAD/BIM



CAD_STEP_3D

Dodatkowe informacje



Dokumenty dotyczące oferty

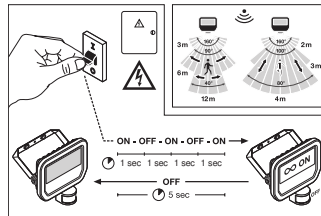
DANE LOGISTYCZNE

| Kod produktu | Opakowanie (liczba produktów / opakowanie) | Wymiary (długość x szerokość x wysokość) | Masa brutto | Objętość |
|---------------|--|--|-------------|-----------------------|
| 4058075460898 | Składane pudełko 1 | 65 mm x 137 mm x 167 mm | 498.00 g | 1.49 dm ³ |
| 4058075460904 | Karton wysyłkowy 12 | 403 mm x 283 mm x 184 mm | 6509.00 g | 20.99 dm ³ |

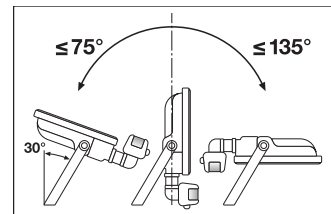
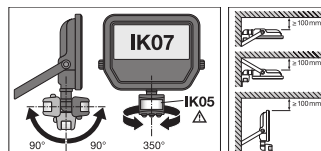
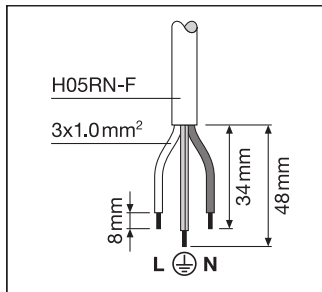
Wymieniony kod produktu oznacza najmniejszą ilość produktu, jaka może być zamówiona. Jednostka transportowa może zawierać jedną sztukę lub więcej. Składając zamówienie prosimy o zamawianie ilości odpowiadających jednej lub wielokrotności jednostki transportowej.

DODATKOWE INFORMACJE KATALOGOWE

| | SENS | LUX | TIME |
|--|------|-----------|-----------------|
| | ~2m | < 10 lx | ~10 sec ± 3 sec |
| | ~6m | < 100 lx | ~5 min ± 2 min |
| | ~12m | < 2000 lx | ~12 min ± 3 min |



| | A | B | C | | |
|-----|-----|----|-----|-------|---------------------|
| 10W | 58 | 38 | 8,5 | 2x M5 | 0,012m ² |
| 20W | 78 | 58 | 8,5 | 2x M6 | 0,016m ² |
| 50W | 108 | 78 | 8,5 | 2x M8 | 0,028m ² |



Odnosiniki / linki

- Gwarancja, patrz www.ledvance.pl/gwarancja

ZASTRZEŻENIE

Zastrzega się możliwość zmian bez uprzedzenia. Błędy i ominięcia są możliwe. Należy zawsze upewnić się czy korzystasz z najnowszej wersji katalogu.